

SidemountSukeSetti, alkaen 2352 €

Alentajat ja Annostimet

2 510 € XT1 ja XT2, Dive Rite

2 614 € XT1 ja XT4, Dive Rite

- 2 kpl Tecline 80cf (11,1L) 207bar (brushed) säiliötä, venttiilit oik. ja vas.

- 2 kpl SLRIG Rigging kit 120mm hakasilla (A) ja 65205 renksuilla

- Xdeep Stealth 2.0 Tec setup;
Stealth 2.0 Tec SM wing 19L,
Stealth 2.0 harness kilkkeineen,
Central weight pocket,
Lampun akkupöntön pidin,
Bungeeta

- SM regusetti;

2x { - Dive Rite XT1 alentaja jossa 5. lähtö,
- Annostin,
- SPG52 painemittari,
- 20cm kuminen HP letku,
- 25cm Miflex täyttöletku,

1x { - Miflex 210cm regun letku,
- Miflex 62cm regun letku,
- annostimen kaularipustus,
- kulma (90° tai 110°) annostimen ja letkunväliin,
- kiinnityshaka



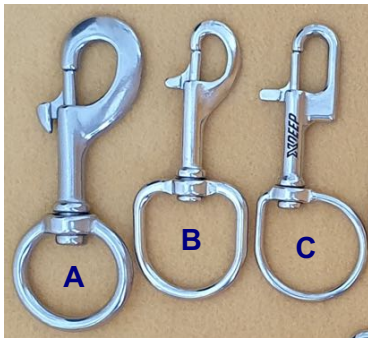
Kuvassa on 80cf (11,1L) pullo, SLRIG rigeissä on A hakaset, yksi GM2051 renksu ja yksi 65205 renksu.



Kuvassa on XT1 alentajat ja XT4 annostimet

OPTIOITA SidemountSukesettiin esim:

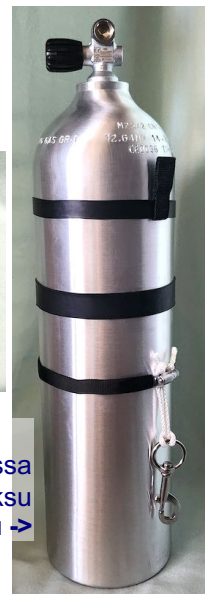
- ECS 12L 230bar teräspulloilla +31€
- Tecline 7L 207bar alumiinipulloilla -114€
- ECS 7L 230bar teräspulloilla -10€
- Tuplien tulpatuilla venttiileillä +64€
- Kumisilla regun letkuilla -12€
- Miflex XT-Tech regun letkuilla +10€
- 15cm HP letkuilla: kumi -2€ / Miflex +16€ / SS +30€
- 20cm Miflex HP letkuilla +18€ / 22cm SS HP letkuilla +30€
- SLRIGmini rigeillä -30€
- rigiin GM2051 renksu tavallisen sijasta +6€/kpl
- rigi hakasilla B sama hinta, tai hakasilla C +1€/kpl



SLRIG rigging kit



SLRIGmini rigging kit



80cf pullo ja SLRIGmini jossa A hakanen, yksi GM2051 renksu ja yksi 65205 renksu ->

SL Rigiä voi helposti modata erilaisia versioita.

Rigin narun ja kahvan pituutta voi säätää,

tai ylemmän hakasen voi jättää pois kun pullon yläpää ripustetaan bungeelenkillä.

Yksinkertaisimmillaan SM rigi on kuten SLRIGmini, josta on jätetty pois ylempi hakanen ja kahva.

XDEEP Stealth 2.0 Tec setup sisältää:

- Stealth 2.0 Tec sidemount Wing, 19L
- Stealth 2.0 harness kilkkeineen
- Central weight pocket (S, M, W tai D koko).
- Lampun akkupöntön pidin
- 10m bungeeta

Wing on virtaviivainen ja hyvin kehoa vasten riippumatta siitä kuinka täysi se on. Wingin yläosassa on suojaus (ahtaumissa könyämistä varten).

Kurttuletkun paikkaa voi vaihtaa; vasemmalla vai oikealla.

Du mpiventtiili sijaitsee keskellä joten wingin tyhjentäminen onnistuu kummallakin kädellä eikä tarvitse kallistella (kyljelleen kallistuminen wingiä tyhjentäessä ei ole kivaa jos kyydissä on useita pulloja).



Wingiä on saatavana 12 vakioväriä.

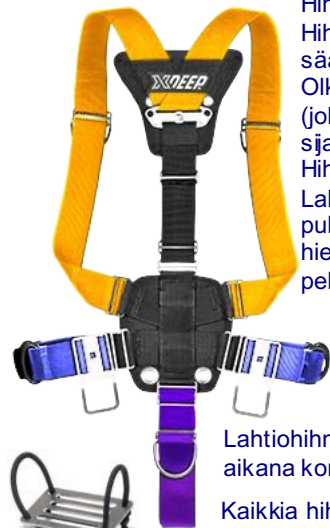
Hihnasto säätyy kaiken kokoisille.

Hihnaston ylä- ja alaosan välinen etäisyys on säädettävissä käyttäjän pituuden mukaan. Olkahihnoja ja lantiohihnaa voi säätää erikseen (jolloin olkahihnan säätö ei muuta lantion D-lenkkien sija intia). Haarahihnan pituutta voi säätää. Hihnastossa on käytetty eri vahvuisia hihjoja; Lahtiohihna on erittäin jäykkää jotta D-lenkit (joihin pullo klipsataan) pysyvät paikallaan. Olkahihnat ovat hieman pehmeämpää hihnaa, ja haarahihna on pehmeä ettei se kuluta pukua.

Bungeelenkkien (pullon yläpään ripustusta varten) asentamiseen on monta tapaa, käyttöohjeessa esitetään erilaisia vaihtoehtoja.

Lahtiohihnan liukuvia D-lenkkejä voi siirtää sukelluksen aikana kompensoimaan pullojen painon muutosta.

Kaikkia hihnaston osia on saatavana varaosana erikseen. Lisäksi on saatavana esim. Butt plate, Cargo pocket taskuja varusteiden kuljetukseen, trimmitaskuja, metallinen sliding D-lenkki...



Setin mukana tulee akkupöntön pidin

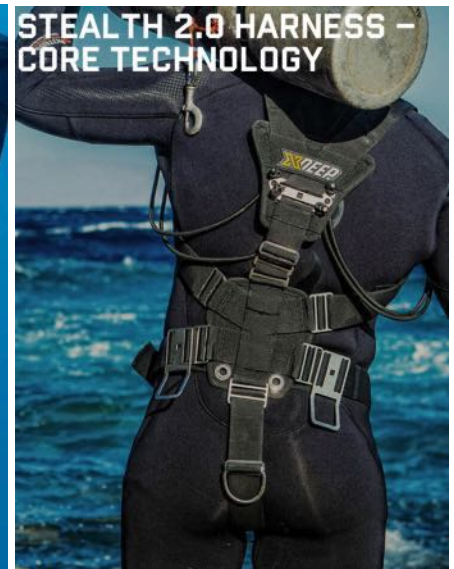


Central weight pocket taskulla painoja saadaan juuri oikeaan paikkaan. Painotaskua on myös mahdollista siirtää hihnassa pystysuunnassa.



Taskun kokovaihtoehdot:

D 8x1,5kg, **W** 4x2,5kg,
M 4x1,5kg, **S** 2x1,5kg



XDEEP NX **ZEN** sinkkupullon Wing, NX hinnasto & NX selkälevyXDEEP **STEALTH 2.0 TEC** sidemount Wing (& Stealth 2.0 sidemount hinnasto)XDEEP NX **PROJECT** tuplien Wing, NX hinnasto & NX selkälevy

12 vakkioväriä: **Blac, Darkgrey, Lightgrey, Multicam, White, Pink, Lavender, Blue, Lime, Red, Yellow, Sea.**

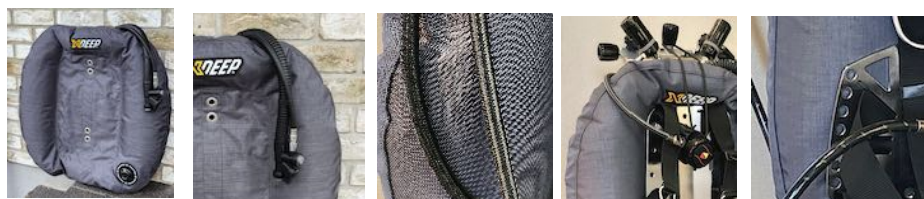
Vakiovärit ovat normihintaisia (paitsi voi tulla pieni rahtilisä jos on kova kiire eikä kyseistä wingiä ole varastossamme eikä samaan kuormaan keksitä mitään muuta tilattavaa).

Näissä väreissä saa XDEEP sinkkuwingejä ZEN ja ZEOS, tuplien wingejä PROJECT ja HYDROS, ja sidemount wingejä STEALTH 2.0

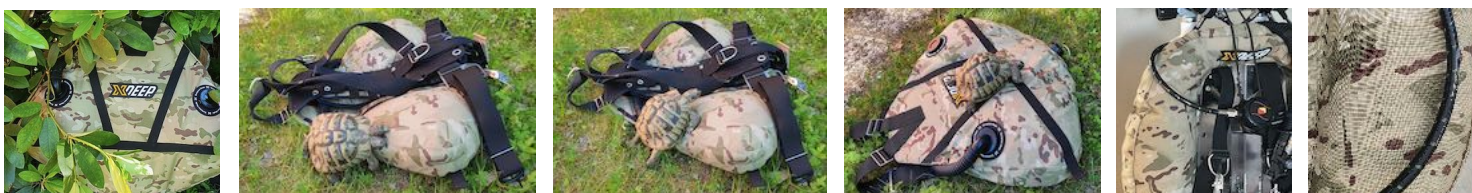
Huom. monet värit ovat haaleampia kuin XDeepin kuvissa näky. Ohessa on linkkejä kuviin joissa värit näkyvät todellisempänä (klikkaa kuva suuremmaksi).



Lightgrey



Darkgrey



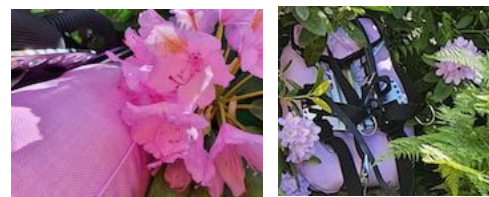
Multicam



Sea & Lavender
& Multicam



Sea & Lavender



Lavender



Blue



Yellow



Lime